



2023 : « ÉCLATS DE RIRE & VICTOIRES »

NOTRE MISSION

Depuis plus de trois décennies, les artistes-clowns du Rire Médecin déploient des performances personnalisées, visant à réinstaurer le pouvoir du jeu et du rire chez les jeunes patients, offrant ainsi une meilleure résilience face à la maladie. Avec un mélange de professionnalisme, d'humour et de douceur, ces clowns partagent avec les enfants, leurs proches, et le personnel soignant des instants authentiques d'émerveillement et de bonheur.

Dr. Dominique Valteau-Couanet

Présidente du Rire Médecin



“ Le Rire Médecin est heureux et fier de partager un bilan 2022/2023 rendu possible par la générosité des donateurs et mécènes. L'accroissement des recettes a permis le développement des programmes, ce sont désormais 136 comédiens-clowns qui animent la vie d'enfants hospitalisés dans 73 services de 19 hôpitaux. Ainsi toujours plus de jeunes patients bénéficient de ces moments magiques de douceur, poésie et humour qui illuminent leur vie bien au-delà des moments partagés.

Soulignons quelques points forts :

- la qualité de la formation et de l'encadrement artistique a été encore renforcée grâce à la supervision des 12 responsables artistiques régionaux coordonnés par la directrice artistique Pauline Réant.
- le déménagement du siège social au 8 rue de Srebrenica inscrit dans une démarche environnementale va améliorer les conditions du travail des permanents et des activités artistiques des comédiens-clowns.
- le navigateur Luke Berry avec son bateau Ocean Fifty porte les couleurs du Rire Médecin sur les mers, accroissant la visibilité de l'association.
- Il est temps de faire le bilan du projet «ÉTOILE 2025» qui guidera la stratégie pour le futur .

Je suis impressionnée par l'attachement au Rire Médecin, l'investissement et l'esprit d'humanité des comédiens-clowns, salariés, administrateurs, et de l'aidant soutien de nos parrains et marraines.

Un immense merci à tous ! ”

NOTRE ACTIVITÉ 2022-2023



3 344 jours de jeu en duos de clowns à l'hôpital ont été effectués...



...par **136 clowns** ...



...dans **19 hôpitaux** à Paris, en Île de France, à Orléans, à Nantes, Tours, Marseille, Nancy, Angers, Besançon et Rennes...



... soit plus de **90 000 enfants** bénéficiaires



Près de **924 heures** de formation artistique, théorique et médico-sociale au titre de la formation continue et interne des comédiens ont été dispensées.

DÉVELOPPEMENT & ÉVALUATION DE NOS INTERVENTIONS

Grâce à nos donateurs et mécènes, nous avons pu intervenir dans de nouveaux services ainsi que dans un nouvel établissement dans une nouvelle ville :

- dans un nouvel établissement, au **CHU de Rennes** : en unité pédiatrique grands enfants, chez les nourrissons ainsi qu'en hôpital de jour.
- dans **6 services supplémentaires de l'hôpital de La Timone à Marseille** : en pédiatrie générale, infectiologie infantile & CRCM, pneumologie, neurologie, cardiologie et chirurgie cardiaque.
- en **hospitalisation à domicile** sur un quatrième secteur HAD AP-HP à l'hôpital Bécclère.

Depuis de nombreuses années, un dispositif d'évaluation des programmes est mis en œuvre sous forme de rendez-vous (avec les Directions d'hôpitaux, avec les chefs de services et les cadres) ou au travers d'observations dynamiques et de regards croisés avec les personnels soignants. Sur cet exercice, **6 rendez-vous avec les Directions d'hôpitaux et 26 rendez-vous avec les chefs de services et cadres ont été organisés**. Ces évaluations nous permettent d'être à l'écoute des besoins des bénéficiaires et des soignants. Cette année, nous avons, par exemple, offert aux familles un sticker muni d'un QR code redirigeant vers une série de chansons préalablement interprétées par les comédiens lors de leur intervention auprès de l'enfant.

NOS 6 PARRAINS & MARRAINES

Luke Berry, skipper solidaire de l'association depuis 2021, est désormais parrain officiel du Rire Médecin. Il se joint à nos autres parrains et marraines qui, encore cette année, ont vigoureusement soutenu nos initiatives et propagé notre message de campagne appelant aux dons en fin d'année.



LUKE BERRY
Parrain depuis 2023



REDA KATEB
Parrain depuis 2020



GÉRARD JUGNOT
Parrain depuis 2016



SARA GIRARDEAU
Marraine depuis 2011



FRANÇOIS-XAVIER DEMAISON
Parrain depuis 2009



ANNY DUPEREY
Marraine depuis 1994

TÉMOIGNAGE COUP DE CŒUR

“ Lors de l'hospitalisation de ma fille à l'âge de 16 mois, votre présence a été une véritable bénédiction. Vous avez créé une bulle de douceur en pénétrant dans sa chambre-forteresse avec bienveillance, respect et délicatesse. Grâce à cela, vous avez su apprivoiser son univers, permettant ainsi une découverte mutuelle empreinte d'amour. Aujourd'hui, je tiens à vous exprimer ma profonde gratitude pour le temps consacré, l'indulgence manifestée, la patience déployée, et surtout pour avoir ravivé en elle le rire et le plaisir. Merci infiniment ! ” **Catherine**

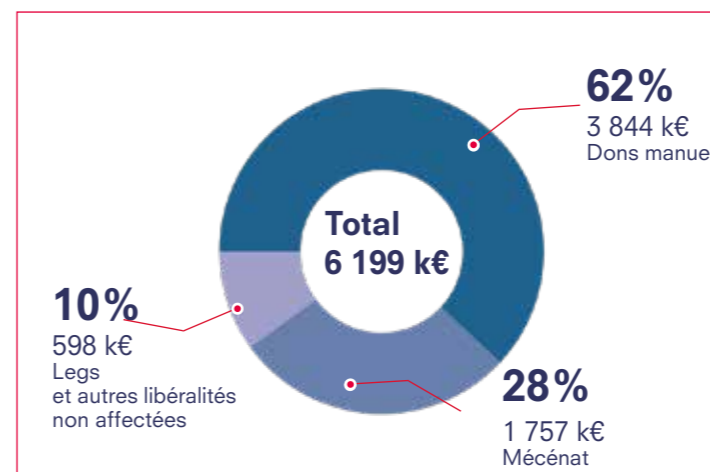
PRÉSENTATION SYNTHÉTIQUE DE NOS COMPTES

LA GÉNÉROSITÉ DU PUBLIC

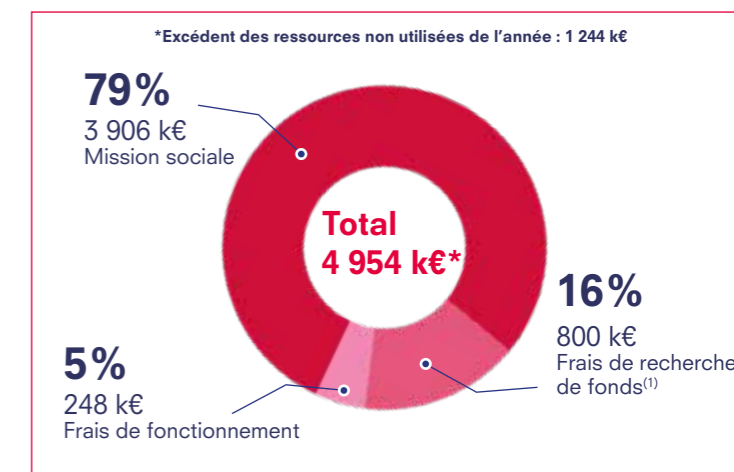


Le maintien de la **générosité du public** et l'intérêt confirmé des entreprises nous permettent d'afficher un résultat comptable de l'exercice bénéficiaire pour la septième année consécutive tout en continuant à ouvrir de nouveaux programmes conformément au projet associatif « ÉTOILE 2025 ».

RESSOURCES FINANCIÈRES ISSUES DE LA GÉNÉROSITÉ DU PUBLIC



EMPLOIS DES FONDS ISSUS DE LA GÉNÉROSITÉ DU PUBLIC



Nos recettes totales qui s'établissent à **7 468 k€**, sont en progression (+ 20 %). Nos dépenses totales de **6 100 k€** (en croissance de 6,5 %) intègrent l'ouverture de **4 nouveaux programmes** qui permet au Rire Médecin d'étendre sa mission sur le territoire. Pour permettre ces ouvertures, des recrutements de comédiens ont eu lieu au cours de l'exercice.

Ce résultat exceptionnel est dû à la conjonction du maintien de la collecte auprès du grand public et du mécénat, de la réception d'une assurance vie pour un montant exceptionnel, des reprises de provisions, de revenus de placements importants et d'une croissance de l'activité de l'association parfaitement maîtrisée.

(1) A noter que les frais de recherche de fonds représentent 13% des produits liés à la générosité du public.

A - COMPTE DE RÉSULTAT PAR ORIGINE ET DESTINATION (CROD) EN €

PRODUITS PAR ORIGINE	EXERCICE 2022-2023		EXERCICE 2021-2022		CHARGES PAR DESTINATION	EXERCICE 2022-2023		EXERCICE 2021-2022	
	TOTAL	Dont générosité du public	TOTAL	Dont générosité du public		TOTAL	Dont générosité du public	TOTAL	Dont générosité du public
1. PRODUITS LIÉS A LA GÉNÉROSITÉ DU PUBLIC	6 198 663	6 198 663	5 447 995	5 447 995	1. MISSIONS SOCIALES	4 052 789	3 906 475	3 777 516	3 651 380
1.1 Cotisations sans contrepartie					1.1 Réalisées en France				
1.2 Dons, legs et mécénat					- Dons manuels				
- Dons manuels	3 843 687	3 843 687	3 663 481	3 663 481	- Actions réalisées directement	4 052 789	3 906 475	3 777 516	3 651 380
- Legs et autres libéralités non affectés	598 457	598 457	47 567	47 567	- Versements à d'autres organismes agissant en France				
- Mécénat	1 756 519	1 756 519	1 736 947	1 736 947	1.2 Réalisées à l'étranger				
1.2 Autres produits liés à la générosité du public					- Actions réalisées directement	0		0	
2. PRODUITS NON LIÉS A LA GÉNÉROSITÉ DU PUBLIC	307 342		115 022		2. FRAIS DE RECHERCHE DE FONDS	1 143 500	800 450	1 087 578	814 719
2.1 Cotisations avec contrepartie					2.1 Frais d'appel à la générosité du public	1 128 392	789 875	1 071 482	803 612
2.2 Parrainage des entreprises					2.2 Frais de recherche d'autres ressources	15 107	10 575	16 096	11 267
2.3 Contributions financières sans contrepartie					3. FRAIS DE FONCTIONNEMENT	354 283	247 998	213 441	149 409
2.4 Autres produits non liés à la générosité du public	307 342		115 022		4. DOTATIONS AUX PROVISIONS ET DÉPRECIATIONS	106 957		101 843	
3. SUBVENTIONS & AUTRES CONCOURS PUBLICS	269 734		264 764		5. IMPOTS SUR LES BÉNÉFICES				
4. REPRISSES SUR PROVISIONS et DÉPRECIATIONS	179 329		104 067		6. REPORTS EN FONDS DEDIÉS DE L'EXERCICE				
5. UTILISATIONS DES FONDS DEDIÉS ANTERIEURS	513 154		278 128		TOTAL	6 100 272	4 954 923	5 719 580	4 615 667
TOTAL	7 468 222	6 198 663	6 209 976	5 447 995	EXCÉDENT OU DÉFICIT	1 367 950	1 243 740	490 396	832 328

B - CONTRIBUTIONS VOLONTAIRES EN NATURE EN €

PRODUITS PAR ORIGINE	EXERCICE 2022-2023		EXERCICE 2021-2022	
	TOTAL	Dont générosité du public	TOTAL	Dont générosité du public
1. CONTRIBUTIONS VOLONTAIRES LIÉES A LA GÉNÉROSITÉ DU PUBLIC	784 223	784 223	282 292	282 292
Bénévolat	134 498	134 498	67 141	67 141
Prestations en nature	618 895	618 985	158 488	158 488
Dons en nature	30 830	30 830	56 662	56 662
2. CONTRIBUTIONS VOLONTAIRES NON LIÉES A LA GÉNÉROSITÉ DU PUBLIC				
3. CONCOURS PUBLICS EN NATURE				
Prestations en nature				
Dons en nature				
TOTAL	784 223	784 223	282 292	282 292

CHARGES PAR DESTINATION	EXERCICE 2022-2023		EXERCICE 2021-2022	
	TOTAL	Dont générosité du public	TOTAL	Dont générosité du public
1. CONTRIBUTIONS VOLONTAIRES AUX MISSIONS SOCIALES	617 413	617 413	157 899	157 899
Réalisées en France	617 413	617 413	157 899	157 899
Réalisées à l'étranger				
2. CONTRIBUTIONS VOLONTAIRES A LA RECHERCHE DE FONDS	157 014	157 014	116 707	116 707
3. CONTRIBUTIONS VOLONTAIRES AU FONCTIONNEMENT	8 986	8 986	7 685	7 685
TOTAL	783 413	783 413	282 292	282 292

LE BÉNÉVOLAT ET LES CONTRIBUTIONS EN NATURE

Sur l'exercice, la présence des bénévoles sur le terrain et au siège a été très soutenue.

7 995 heures d'heures de bénévolat ont été effectuées, soit l'équivalent d'environ 5,19 emplois à temps plein. Ainsi ce sont plus de 350 bénévoles qui ont apporté leur concours ponctuel lors des différentes manifestations.

Les contributions en nature sont des dons de produits et/ou de marchandises destinés à être vendus lors de la braderie annuelle et de prestations de communication (insertions publicitaires, prestations de photographes, graphistes, etc.) assurées à titre gracieux.



BILAN COMPTABLE DE L'EXERCICE

Bilan simplifié au 30 septembre 2023

ACTIF en k€	au 30/09/23	au 30/09/22	PASSIF en k€	au 30/09/23	au 30/09/22
Actif immobilisé	588	546	Fonds associatifs	5 284	3 916
Actif réalisable et disponibilités	6 178	4 820	Fonds dédiés	450	520
			Provisions	169	244
			Dettes	863	686
TOTAL ACTIF	6 766	5 366	TOTAL PASSIF	6 766	5 366

POLITIQUE DE RÉSERVES DE L'ASSOCIATION

Le Rire Médecin affecte en réserve des fonds associatifs les déficits ou bénéfices dégagés en fin d'exercice. Au 30 septembre 2023, après affectation du résultat bénéficiaire de **1 368 k€**, les fonds associatifs ont été reconstitués de ce montant et s'établissent à **5 284 k€**. Sur la base du budget des dépenses prévues pour l'exercice 2023/2024, les fonds associatifs et réserves représentent 11 mois d'activité de l'association, durée qui permet au Rire Médecin de faire face aux aléas conjoncturels de collecte éventuels, précaution nécessaire pour une association dépendant quasi exclusivement de la générosité publique. Les fonds dédiés : au 30/09/2023, le montant des fonds dédiés est de **450 k€**. Il s'agit du mécénat fléché sur les programmes tels que les UAPED à Angers, Orléans et Nantes, HAD à Paris, Neuropédiatrie à Necker ou CHU de Besançon ou de Rennes pour lesquels les fonds n'ont été que partiellement dépensés sur l'exercice. Toutes les informations de ce document sont issues des rapports, moral, d'activité et financier de l'exercice 2022-2023, disponibles sur le site internet du Rire Médecin (www.leriremedecin.org) ou obtenus sur simple demande écrite.

Le Rire Médecin informe avec la plus grande exactitude ses donateurs sur l'utilisation précise qui est faite de leurs dons. Un conseil d'audit interne est chargé de contrôler l'application des procédures internes. Les comptes 2022-2023 ont été certifiés sans réserve par le cabinet Deloitte, commissaire aux comptes.

Le Rire Médecin est labellisé par le **Don en confiance**.

