



## Le mot du président

En tant que Président du Rire Médecin, je suis heureux de vous adresser ici l'Essentiel de nos comptes 2013-2014. Un exercice atypique puisqu'il court sur 21 mois ! Cette bizarrerie tient au fait que nous avons choisi de déplacer la date de clôture de nos comptes du 31 décembre au 30 septembre. Ce choix, s'il répond à des considérations techniques, tient surtout à notre souci de mettre notre exercice comptable en phase avec notre réalité économique . En effet, plus de 60% de nos moyens financiers viennent aujourd'hui des dons de particuliers dont la plus grande part nous arrive entre novembre et janvier.

Vous y lirez combien nous sommes attentifs à prendre en considération l'intérêt général et à faire de la transparence, à tous les niveaux, notre mot d'ordre. Par là, nous ne faisons que mettre en cohérence la démarche de notre association avec ses objectifs, croiser l'éthique et l'action, une action dont l'ambition demeure que le plus grand nombre d'enfants hospitalisés puissent bénéficier de la venue des clowns.

A un moment où chacun s'interroge sur sa capacité à participer à la vie associative, je souhaite que chaque donateur trouve dans cette exigence de transparence , le moteur d'une relation de confiance pour la pérennité de notre action auprès des enfants vulnérables. Merci à chacune et à chacun d'entre vous.

**Denis Devictor**

*Président du Rire Médecin*

## UNE MISSION

En France, un enfant sur deux est hospitalisé avant l'âge de 15 ans. Pour ces enfants et leurs parents, un séjour à l'hôpital ou une simple visite est souvent synonyme d'angoisse, de solitude et de détresse. Partant de ce constat, la vocation du Rire Médecin est de créer des spectacles sur mesure pour les enfants hospitalisés et leur famille, en relation avec les équipes soignantes, et de sensibiliser le grand public à la qualité de vie et à la bienveillance de l'enfant à l'hôpital. Les duos de clowns qui vont de chambre en chambre, en passant par les salles d'attente, apportent un moment de gaieté, de légèreté aux enfants malades, et les aident à oublier quelque peu leur maladie et à mieux supporter leur hospitalisation.

Les clowns du Rire Médecin sont des comédiens professionnels, rémunérés pour leurs spectacles à l'hôpital : ils suivent tout au long de l'année une formation professionnelle continue, qui leur permet de perfectionner leur jeu artistique et de l'adapter au cas spécifique de l'enfant malade. Des évaluations régulières (effectuées par des « coaches », comédiens plus expérimentés et aguerris au milieu de l'hôpital) sont également mises en place.

# Un modèle économique

**Les ressources du Rire Médecin sont majoritairement d'origine privée : en 2013-2014, la générosité du public et le mécénat apportent à eux deux 86 % du financement. Diverses subventions et des recettes propres, constituées par des ventes de formation et de spectacle, apportent le complément du financement.**

Les emplois du Rire Médecin sont eux constitués à 68% par les rémunérations des clowns dans les 15 hôpitaux (chacun des services, dans lequel le Rire Médecin intervient, reçoit la visite d'un duo de clowns, 2 fois par semaine, tout au long de l'année), les frais afférents au coaching, à la formation et à la direction artistique. Les frais de recherche de fonds et de fonctionnement de

la structure représentent le reste des emplois. Les contributions volontaires à titre gratuit, développées en 2013-2014, recouvrent des biens ou prestations en nature mis gracieusement à la disposition du Rire Médecin (dons de marchandises pour la braderie ou espaces publicitaires offerts pour les Journées de Collecte par exemple), ainsi que du bénévolat. Une partie du personnel bénévole apporte un soutien administratif au siège du Rire Médecin, tandis que l'autre partie anime différents comités en région et contribue à faire connaître le Rire Médecin et ses actions. Des manifestations comme la braderie, ou les journées de collecte fonctionnent presque uniquement grâce aux bénévoles. En 2013-2014, le bénévolat a représenté l'équivalent de 4,42 temps pleins.

*Désormais présents dans 45 services pédiatriques de 15 hôpitaux, les clowns du Rire Médecin ont offert en 2013-2014 plus de 126 000 visites pleines de bonne humeur aux enfants, à leur famille et aux soignants (dont 72 000 en 2013). Le Rire Médecin intervient à Paris et en Ile de France, ainsi que dans 6 villes de province : Tours, Orléans, Angers, Nantes, Nancy, Marseille.*



## Principales réalisations

**FÉVRIER 2013 :** Arrivée des clowns dans leur 40<sup>ème</sup> service pédiatrique au CHU de Tours.

**MAI 2013 :** 10 ans du Rire Médecin à l'hôpital de la Timone à Marseille.

**NOVEMBRE 2013 :** Premières Journées Nationales de collecte du Rire Médecin sur la voie publique.

**AVRIL 2014 :** Début de la 4<sup>ème</sup> session de « Formation de comédien-clown en milieu hospitalier ». 11 stagiaires, aspirants à être clown en hôpital, suivent une formation de 5 mois.

**MAI 2014 :** Arrivée des clowns au CHU d'Angers dans 3 services pédiatriques.

**JUILLET 2014 :** 23 représentations du spectacle *Hors-Piste, histoires de clowns à l'hôpital* (interprété par 5 comédiens du Rire Médecin) au festival d'Avignon, au Théâtre des Lucioles. 32 représentations du spectacle ont par ailleurs eu lieu en 2013, et 36 en 2014.

**OCTOBRE 2014 :** 4<sup>ème</sup> édition de la Braderie du Rire Médecin, à la Mairie du XVII<sup>ème</sup> arrondissement.

[www.leriremedecin.org](http://www.leriremedecin.org)



# Le rapport financier

## Le mot du trésorier



**Exercice atypique, 21 mois au lieu de 12, notre date d'arrêté d'exercice est désormais fixée au 30 septembre et cela rend les comparaisons avec les exercices précédents délicates et sujettes à caution.**

Coté ressources les dons des particuliers n'ont pas faibli et ont atteint 3 811 000 € contre 2 011 000 € en 2012 ce qui correspondrait, en linéarisant, à 3 520 000 € sur 19 mois.

En revanche, comme nous l'avions anticipé dès le début 2013, les dons des entreprises, associations et mécènes ont régressé, en relatif, puisqu'ils ne se sont élevés qu'à 1 670 000 € contre 1 045 000 € en 2012. L'application du coefficient 21/12<sup>èmes</sup> aurait donné un objectif de 1 828 000 €.

Différents éléments, les libéralités et la forte progression des prestations de formations en sont des exemples, ont permis de « rattraper » la baisse de la contribution de nos partenaires institutionnels. Globalement nos ressources sont donc restées stables sur la période et tous nos donateurs méritent d'en être chaleureusement remerciés.

Coté charges, le tableau est un peu plus contrasté. Notre déménagement pour la rue de Crimée, en août 2013, était nécessaire.

Nos locaux sont beaucoup plus fonctionnels et nous y hébergeons notre Institut de formation, l'IFRM. Mais cela s'est aussi traduit par des loyers en forte hausse et des investissements et travaux d'aménagement assez importants.

En 2013 nous avons également revu la grille de rémunération des comédiens et ajusté les salaires des permanents et, la croissance des effectifs s'y ajoutant, les charges de personnels ont connu une progression de 10 %, plus forte que celle de nos ressources. La prise en compte sur toute la période du nouveau service lancé à Bicêtre fin 2012 et l'impact de l'ouverture à Angers en mai 2014 expliquent en grande partie la hausse des effectifs mais la maîtrise des frais de personnel restera une de nos priorités pour les années à venir.

Une autre caractéristique de ce long exercice est la forte diminution de notre stock de fonds dédiés qui ne s'élève plus qu'à 111 640 € contre 364 380 € fin 2012. Cette évolution nous paraît une bonne chose et, si elle se poursuit, nous pourrions ne plus avoir de fonds dédiés à fin septembre 2015. La lecture des comptes et la compréhension du résultat en seraient facilitées.

Le résultat de l'activité de ces 21 mois est un déficit, ou plutôt une insuffisance de ressources, de 199 000 €. Cette « contre-performance » relative est en grande partie liée à la longueur exceptionnelle de notre exercice et à la différence de saisonnalité entre les produits et les charges.

Ce déficit pourrait être comblé dès cette année et nous comptons sur nos donateurs particuliers comme institutionnels pour y contribuer.

**Arnaud de Rougé**  
Trésorier du Rire Médecin



# Bilan simplifié au 30 septembre 2014

Présenté selon le plan comptable des associations et fondations, le bilan, qui fait partie des comptes annuels, est certifié par le commissaire aux comptes et approuvé par l'assemblée générale.

ACTIF		30/09/2014			31/12/2012	PASSIF		30/09/2014	31/12/2012
ACTIFS IMMOBILISÉS		Brut	Amort.	Net	Net	FONDS ASSOCIATIFS			
Immobilisations incorporelles	221 226	162 806	58 421	6 715	Fonds propres	1 647 296	1 580 646		
Immobilisations corporelles	149 993	45 642	104 350	86 340	Résultat de l'exercice	-199 114	93 874		
Immobilisations financières	72 179		72 178	56 832	Report à nouveau		-27 224		
<b>TOTAL 1</b>	<b>443 397</b>	<b>208 448</b>	<b>234 949</b>	<b>149 886</b>	Subvention d'investissement		8 000		
						<b>TOTAL 1</b>	<b>1 448 183</b>	<b>1 655 296</b>	
ACTIF CIRCULANT		Brut	Amort.	Net	Net	Fonds dédiés	111 640	364 381	
Stocks et autres créances	536 333	1 674	534 659	272 445	<b>TOTAL 2</b>	<b>1 922 386</b>	<b>2 204 562</b>		
Valeurs mobilières de placement et disponibilités	1 377 210		1 377 210	1 899 305	DETTES				
Charges constatées d'avance	8 843		8 843	32 812	Dettes fournisseurs	66 251	33 377		
<b>TOTAL 2</b>	<b>1 922 386</b>	<b>1 674</b>	<b>1 920 712</b>	<b>2 204 562</b>	Dettes fiscales et sociales	286 351	226 194		
						Produits constatés d'avance	243 236	75 200	
						<b>TOTAL 3</b>	<b>595 838</b>	<b>334 771</b>	
<b>TOTAL GÉNÉRAL</b>	<b>2 365 783</b>	<b>210 122</b>	<b>2 155 661</b>	<b>2 354 448</b>	<b>TOTAL GENERAL</b>	<b>2 155 661</b>	<b>2 354 448</b>		

Le total du bilan est en baisse de 8 % par rapport à 2012. Cette baisse provient du résultat négatif de l'exercice (-199 114 €), dont la contrepartie se retrouve dans la baisse de nos disponibilités.

## La politique de réserves de l'association

Le Rire Médecin affecte en fonds propres les résultats dégagés en fin d'exercice. Au 30 septembre 2014, après affectation du résultat négatif de 199 114 €, les fonds propres s'établissent à 1 448 183 €, soit une baisse de 12 % par rapport à 2012.

Cependant ce montant de « réserves » reste confortable permettant de couvrir, en cas de besoin, une partie des charges de fonctionnement de l'association (un peu moins de 5 mois de charges). Notre objectif est de rétablir ce niveau à 6 mois de charges.

## Les Fonds dédiés

Au 30 septembre 2014, ils ont baissé à 111 640 € (contre 364 381 € en 2012) : cette baisse, souhaitée par nous, vient du fait que nos dernières campagnes de collecte de fonds sont désormais moins spécifiques, et portent moins sur un programme ou un hôpital en particulier, que sur l'action générale du Rire Médecin auprès des enfants hospitalisés.

## Compte de résultat au 30 septembre 2014

Ce compte couvre la période du 01/01/2013 au 30/09/2014. Il est précisé que consécutivement au changement de date de clôture, qui est désormais au 30 septembre, l'exercice 2013-2014 a eu une durée de 21 mois.

Les ressources - spécialement les dons de particuliers, les ventes de formation et de spectacle - ont progressé favorablement sur cette période de 21 mois, mais n'ont cependant pas permis de couvrir l'augmentation de certaines charges : en particulier, la hausse du loyer - avec le déménagement des bureaux de l'association rue de Crimée, dans le 19<sup>ème</sup>, et la hausse des charges de personnel, permanents et comédiens, due notamment aux nouveaux programmes du Rire Médecin à l'hôpital du Kremlin-Bicêtre à partir de fin 2012 et au CHU d'Angers à partir de mai 2014. Notre résultat d'exploitation est donc négatif (- 488 849 €) pour cet exercice de 21 mois.

Ce déficit d'exploitation est heureusement réduit par l'impact du résultat financier excédentaire de 22 919 € et du résultat exceptionnel positif de 134 841 € (legs et libéralités reçus en 2013). Au final, après déduction de 111 640 € de fonds dédiés, l'exercice se solde par une **insuffisance de ressources de 199 114 €** (l'exercice 2012 s'était soldé pour sa part par un excédent de 93 874 €).



# Le rapport financier

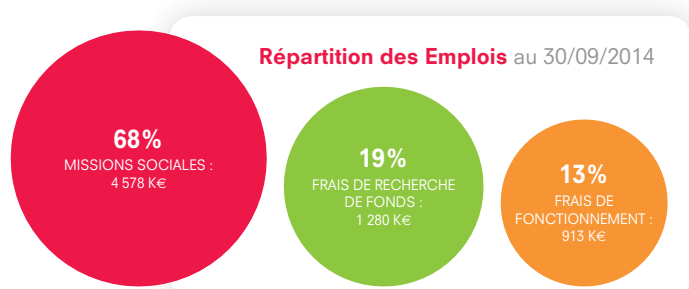
## Compte emploi ressources 2013-2014 sur 21 mois

EMPLOIS	Affectation par emplois des ressources collectées auprès du public utilisées sur 21 mois	
<b>MISSIONS SOCIALES</b>	<b>4 577 667</b>	<b>2 465 929</b>
<b>Actions réalisées en France directement</b>	<b>4 577 112</b>	<b>2 465 912</b>
Direction artistique	221 626	131 960
Des clowns à l'hôpital programme annuel	2 435 523	1 451 880
Des clowns à l'hôpital programme été	317 704	189 086
Former nos professionnels	424 656	253 402
Former les clowns professionnels	28 740	
Former de futurs clowns hospitaliers	344 151	
Former des soignants	11 799	
Autres formations	45 278	
Sensibilisation à la bien-traitance	364 772	217 617
Spectacle LRM	372 099	221 507
20 ans	764	460
<b>Actions réalisées à l'étranger</b>	<b>10 575</b>	
Former les clowns professionnels	10 575	
Former des soignants		
<b>FRAIS DE RECHERCHE DE FONDS</b>	<b>1 280 386</b>	<b>1 183 734</b>
Frais d'appel à la générosité du public	1 183 734	1 183 734
Frais de recherche des autres fonds privés et publics	96 652	
<b>FRAIS DE FONCTIONNEMENT</b>	<b>913 227</b>	<b>545 003</b>
<b>TOTAL DES EMPLOIS DE L'EXERCICE INSCRITS AU COMPTE DE RÉSULTAT</b>	<b>6 771 300</b>	
DOTATIONS AUX PROVISIONS	88 523	
ENGAGEMENTS A RÉALISER SUR RESSOURCES AFFECTÉES	111 640	
EXCÉDENT DE RESSOURCES DE L'EXERCICE		
<b>TOTAL GÉNÉRAL</b>	<b>6 971 464</b>	
Part des acquisitions d'immobilisations brutes de l'exercice financées par les ressources collectées auprès du public		
Neutralisation des dotations aux amortissements des immobilisations financées à compter de la première application du règlement par les ressources collectées auprès du public		
Total des emplois financés par les ressources collectées auprès du public		4 194 666
<b>ÉVALUATION DES CONTRIBUTIONS VOLONTAIRES EN NATURE</b>		
Missions sociales		
Frais de recherches de fonds	212 018	
Frais de fonctionnement et de communication	155 760	
<b>TOTAL</b>	<b>367 778</b>	

RESSOURCES	suivi des ressources collectées auprès du public et utilisées sur 21 mois	
REPORT des ressources collectées auprès du public non affectées et non utilisées en début d'exercice		-108 468
<b>RESSOURCES COLLECTÉES AUPRÈS DU PUBLIC</b>	<b>3 811 863</b>	<b>3 811 863</b>
Dons et legs collectés		
Dons manuels non affectés	2 902 984	
Dons manuels affectés	774 976	
Legs et autres libéralités non affectés	133 903	
<b>AUTRES FONDS PRIVÉS</b>	<b>1 670 467</b>	
<b>SUBVENTIONS ET AUTRES CONCOURS PUBLICS</b>	<b>328 588</b>	
<b>AUTRES PRODUITS</b>	<b>578 432</b>	
<b>TOTAL DES RESSOURCES DE L'EXERCICE INSCRITES AU COMPTE DE RÉSULTAT</b>	<b>6 389 369</b>	
REPRISES DE PROVISIONS	18 600	
REPORTS DES RESSOURCES AFFECTÉES NON UTILISÉES DES EXERCICES ANTERIEURS	364 381	
Variation des fonds dédiés collectés auprès du public		218 563
INSUFFISANCE DE RESSOURCES DE L'EXERCICE	199 114	
<b>TOTAL GÉNÉRAL</b>	<b>6 971 464</b>	<b>4 030 425</b>
Total des emplois financés par les ressources collectées auprès du public		4 194 666
Solde des ressources collectées auprès du public non affectées et non utilisées en fin d'exercice		-272 709
<b>ÉVALUATION DES CONTRIBUTIONS VOLONTAIRES EN NATURE</b>		
Bénévolat	178 299	
Prestations en nature	189 480	
Dons en nature		
<b>TOTAL</b>	<b>367 778</b>	

**Le Compte Emploi des Ressources au 30/09/2014 :** Suite à l'arrêté du 11 décembre 2008 portant homologation du règlement n° 2008-12 du Comité de la réglementation comptable, le Compte Emploi des Ressources du Rire Médecin est présenté sous la forme requise. Il a été élaboré en suivant les recommandations approuvées par le Conseil d'Administration de l'association du 5 mars 2009, complété par les décisions prises aux Conseils d'Administration des 2 mai 2012 et 15 janvier 2015 et certifié par le Commissaire aux comptes. Il présente de manière analytique les ressources et emplois selon leur destination (mission sociale, frais de recherche de fonds, frais de fonctionnement, ressources collectées auprès du public, autres fonds privés, subventions, autres concours publics et autres produits).

**Les charges, 6 771 300 € pour l'exercice de 21 mois se répartissent comme suit :**



**Missions sociales : Elles représentent 68 % des emplois**

La principale mission sociale est constituée par les actions du Rire Médecin dans les hôpitaux (salaires « de jeu » des clowns, et actions de formation permanente des clowns) et par les actions de notre Institut de Formation.

Au 30 septembre 2014, le Rire Médecin intervient dans 15 hôpitaux (9 à Paris et Ile de France, 6 hôpitaux en province),

les deux derniers hôpitaux à bénéficier de nos actions étant ceux du Kremlin-Bicêtre et d'Angers. Sur les 4 577 K€ employés à notre mission sociale durant l'exercice, 2 466 K€ viennent de la générosité des particuliers (54%), le reste venant majoritairement de partenaires entreprises et de nos actions de produits de formation.

**Frais de recherche de fonds : 19% des emplois**

Pour fidéliser ses donateurs particuliers et rechercher de nouveaux donateurs, le Rire Médecin est très actif, via notamment des mailings, un journal d'information, du télémarketing, l'organisation de collecte sur la voie publique et de manifestations sportives.

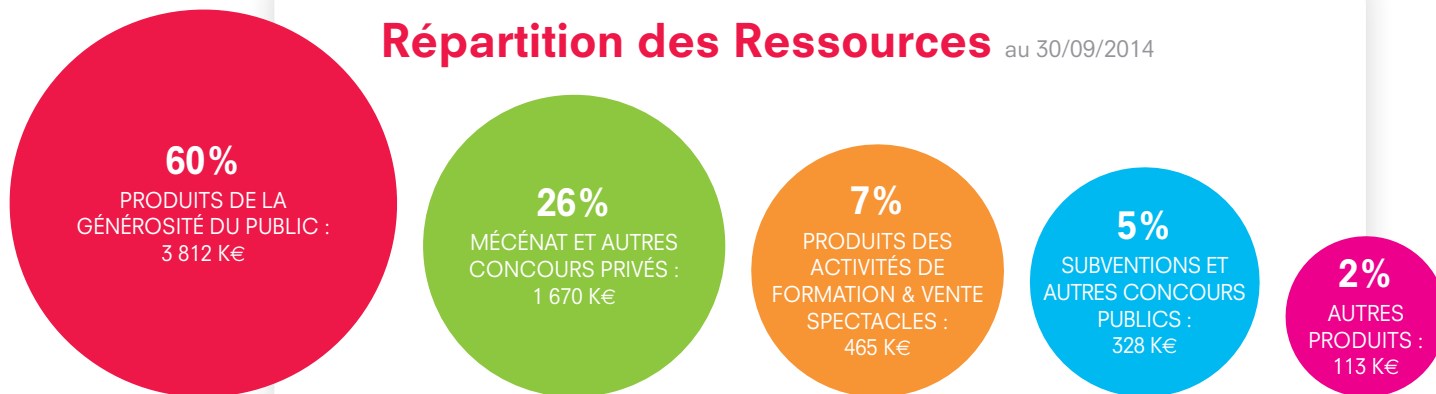
**Frais de fonctionnement : 13% des emplois**

Ils représentent les salaires de l'équipe permanente administrative et les frais fixes liés au siège parisien (location de bureau, etc....).

Les produits, 6 389 369 € au 30 septembre 2014 :



## Répartition des Ressources au 30/09/2014



Malgré un contexte économique très contraint, Le Rire Médecin a continué à développer son financement par des donateurs particuliers. En 2012 ceux-ci apportaient 54% des ressources et au 30 septembre 2014 les donateurs particuliers contribuent désormais pour 60% des ressources. Le Rire Médecin souhaite développer auprès de ces donateurs le prélèvement automatique, ce qui donnerait une plus grande stabilité à notre trésorerie mensuelle.

L'action des comités locaux (Comité Centre, Ile de France, région PACA, Pays de Loire, et Lorraine) permet au travers de manifestations et de présence dans la vie locale d'accroître notre notoriété, de vendre des produits dérivés, de solliciter la générosité du public ainsi que le soutien des entreprises locales. Cette action a eu une influence très favorable sur nos ressources au cours de cet exercice.



A noter également : le poids du mécénat et des partenariats dans nos ressources a légèrement diminué - 26 % contre 28% en 2012 - en raison de la baisse ou de l'arrêt prévu du soutien de quelques mécènes importants - mais les actions entreprises en 2014 devraient avoir un impact positif sur le mécénat en 2015. Les subventions restent stables et représentent toujours 5% de nos ressources, pendant que les produits issus de la formation et de notre spectacle « Hors Piste » progressent, compte tenu de la diffusion du spectacle en 2013-2014 (44 représentations sur la saison 2013-2014).

15 hôpitaux



45 services  
pédiatriques



3300 jours  
de jeu



98  
comédiens



50 000  
donateurs



NB : Tous les chiffres cités dans ce document sont tirés du rapport annuel 2013-2014 disponible sur notre site internet [www.leriremedecin.org](http://www.leriremedecin.org).

**le rire  
médecin**

S'AMUSER À L'HÔPITAL,  
C'EST DRÔLEMENT IMPORTANT !

64 - 70, rue de Crimée 75019 Paris  
01 44 84 40 80  
[contact@leriremedecin.org](mailto:contact@leriremedecin.org)

[www.leriremedecin.org](http://www.leriremedecin.org)

